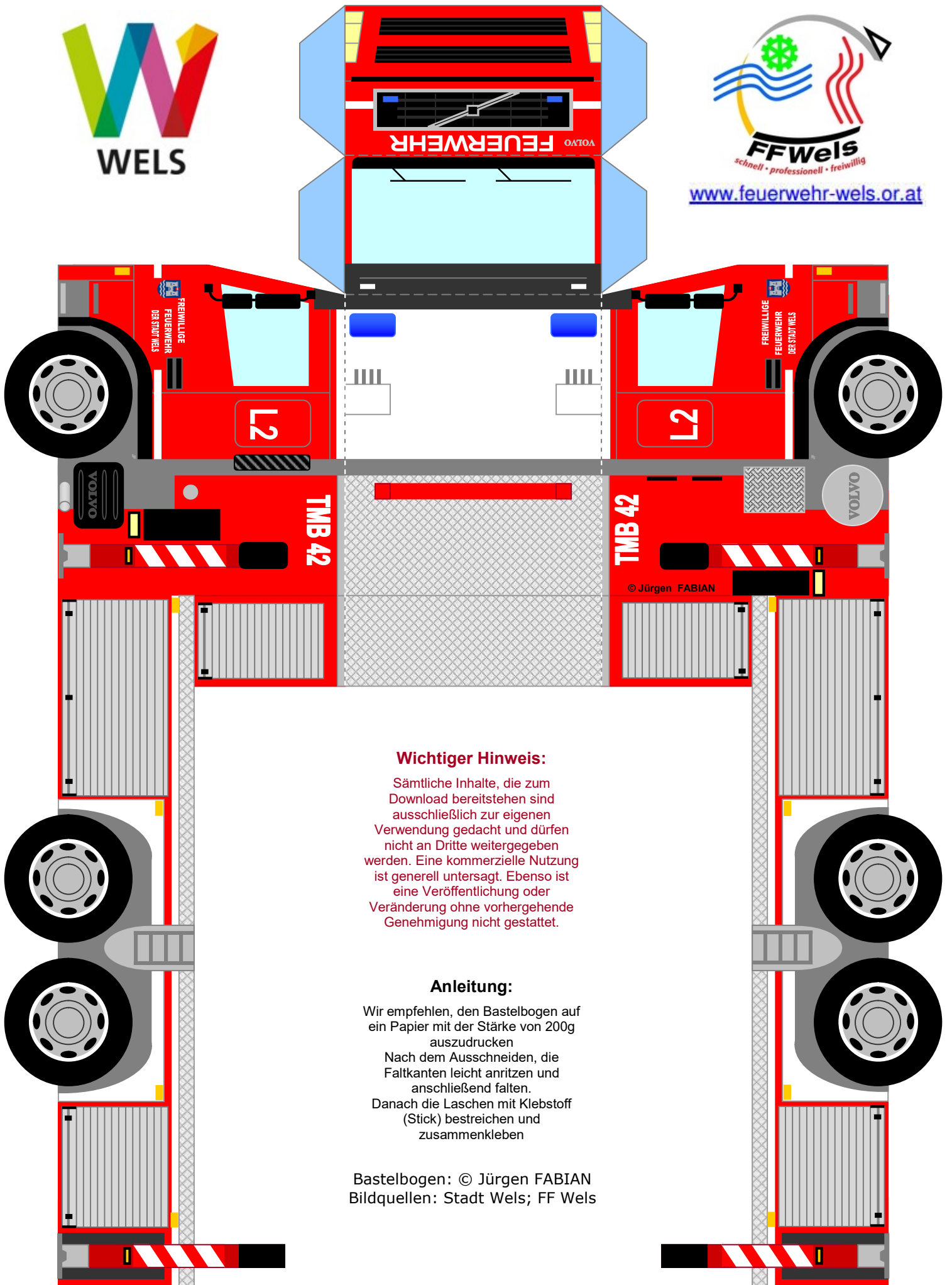




www.feuerwehr-wels.or.at



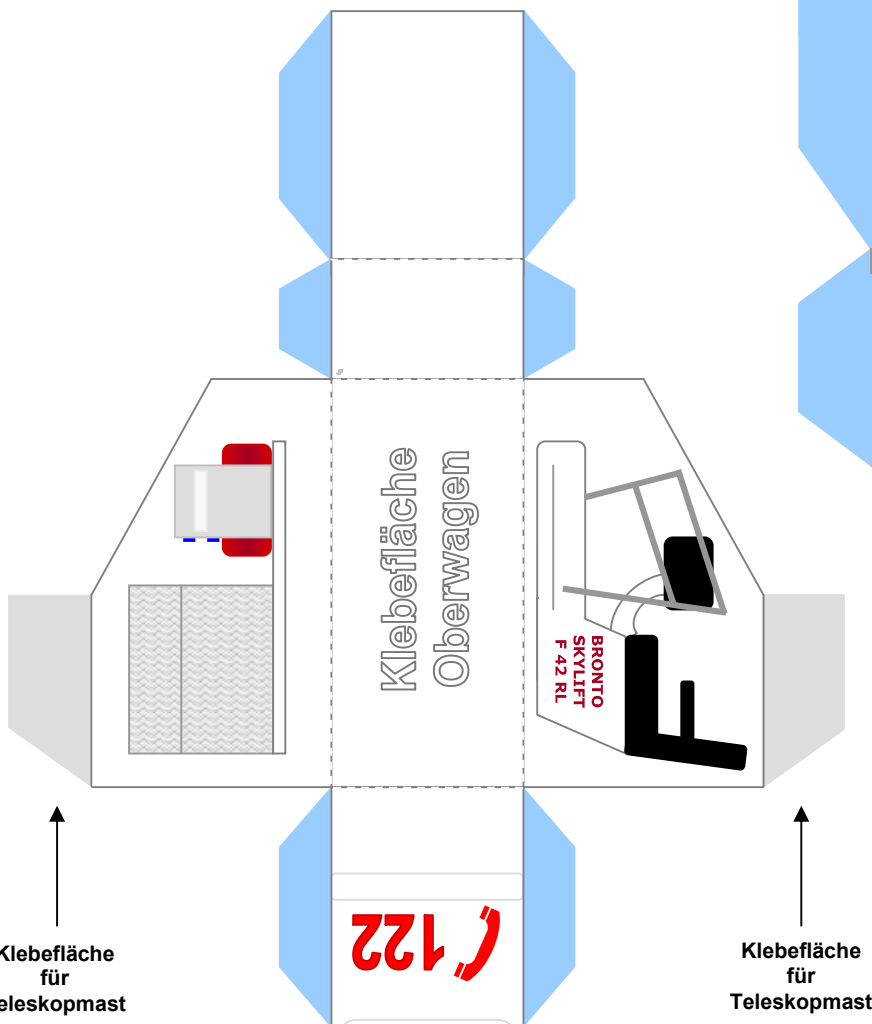
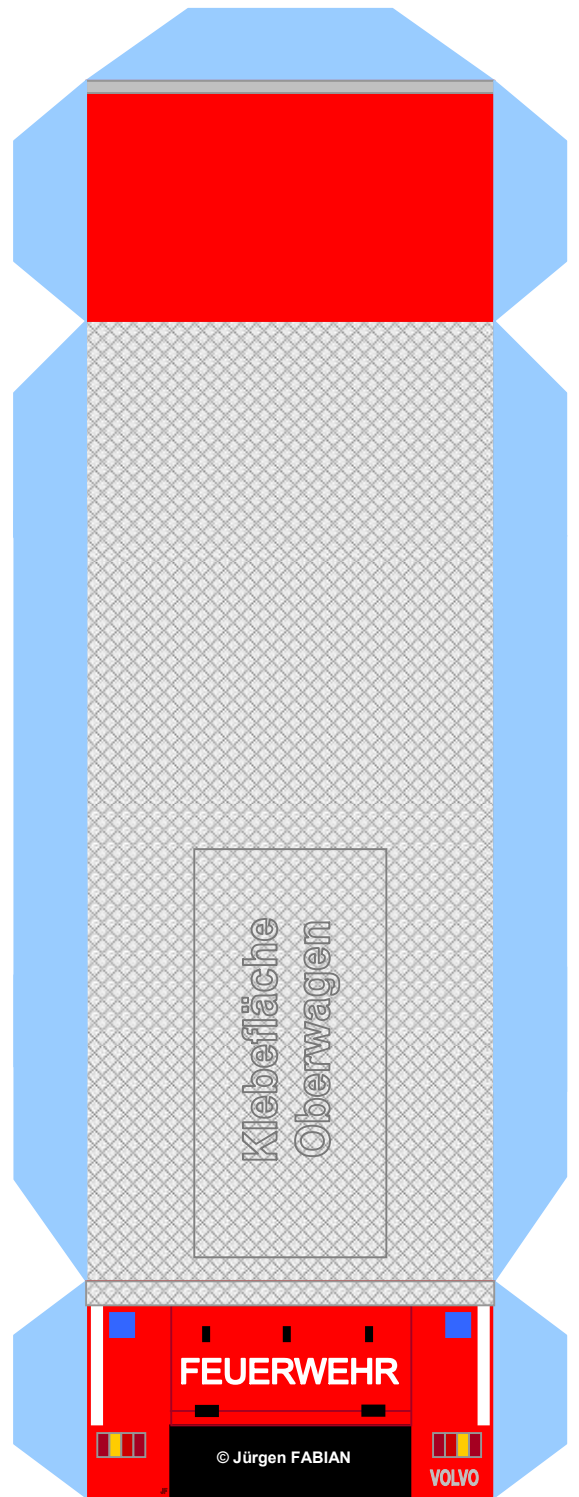
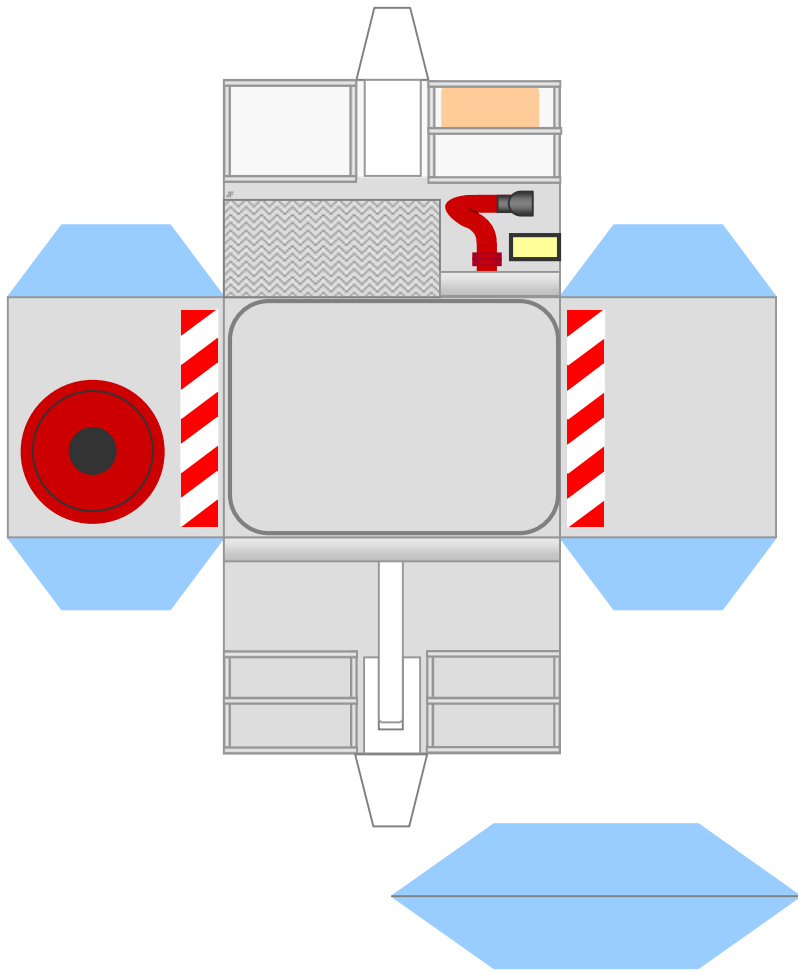
Wichtiger Hinweis:

Sämtliche Inhalte, die zum Download bereitstehen sind ausschließlich zur eigenen Verwendung gedacht und dürfen nicht an Dritte weitergegeben werden. Eine kommerzielle Nutzung ist generell untersagt. Ebenso ist eine Veröffentlichung oder Veränderung ohne vorhergehende Genehmigung nicht gestattet.

Anleitung:

Wir empfehlen, den Bastelbogen auf ein Papier mit der Stärke von 200g auszudrucken
Nach dem Ausschneiden, die Falkanten leicht anritzen und anschließend falten.
Danach die Laschen mit Klebstoff (Stick) bestreichen und zusammenkleben

Bastelbogen: © Jürgen FABIAN
Bildquellen: Stadt Wels; FF Wels



Klebefläche für Teleskopmast

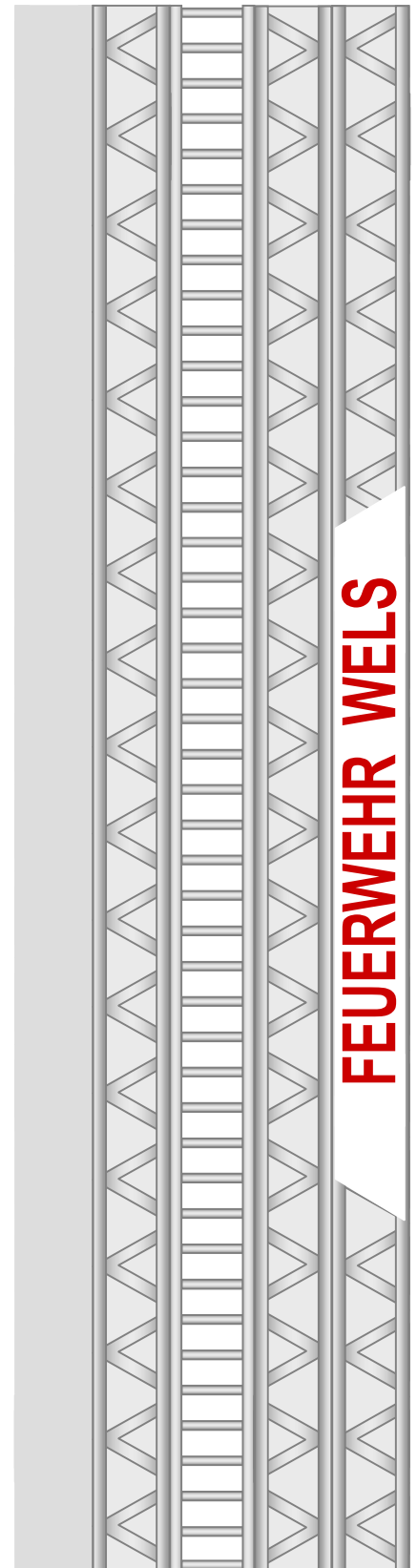
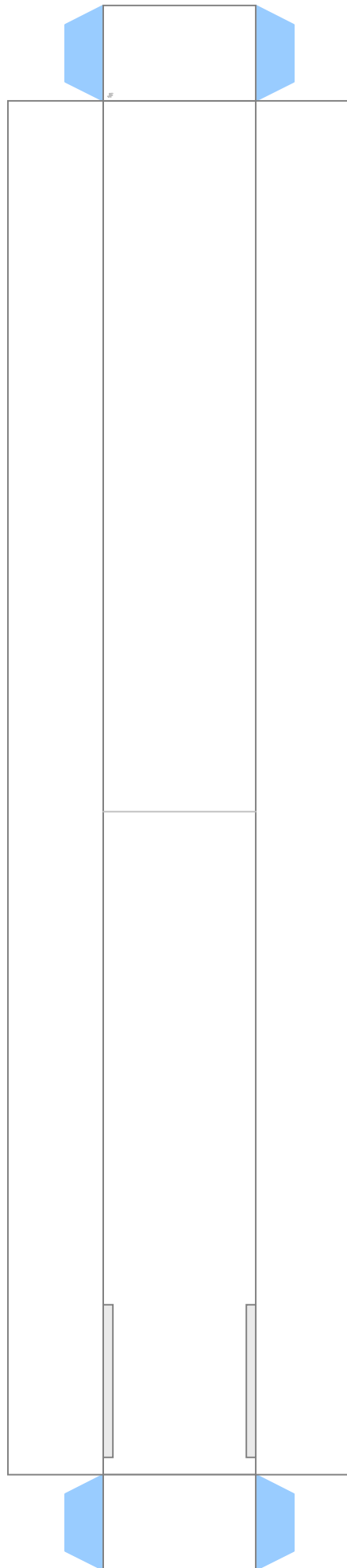
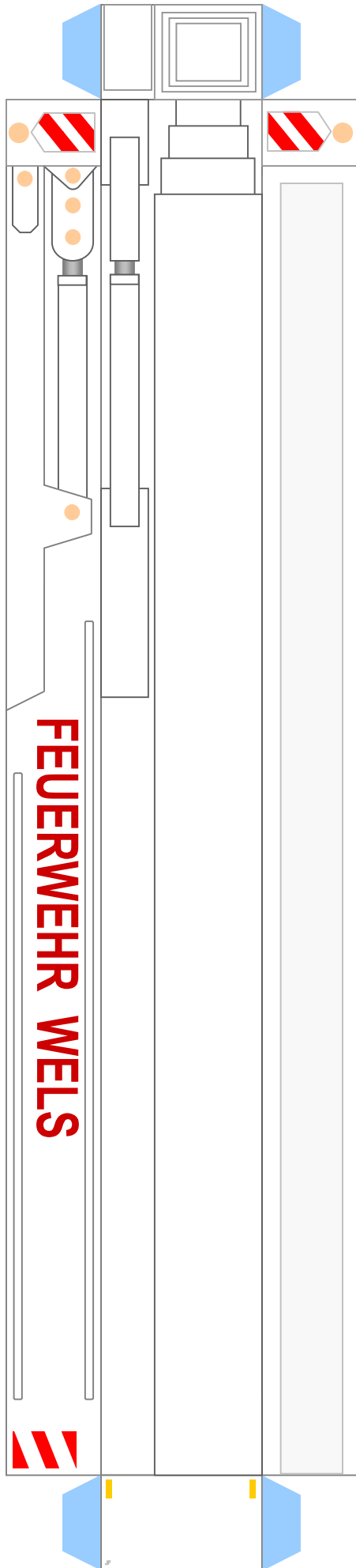
Klebefläche für Teleskopmast



Wichtiger Hinweis:

Sämtliche Inhalte, die zum Download bereitstehen sind ausschließlich zur eigenen Verwendung gedacht und dürfen nicht an Dritte weitergegeben werden. Eine kommerzielle Nutzung ist generell untersagt. Ebenso ist eine Veröffentlichung oder Veränderung ohne vorhergehende Genehmigung nicht gestattet.

Bastelbogen: © Jürgen FABIAN
Bildquellen: Stadt Wels; FF Wels



www.feuerwehr-wels.or.at

Bastelbogen: © Jürgen FABIAN
Bildquellen: Stadt Wels; FF Wels